

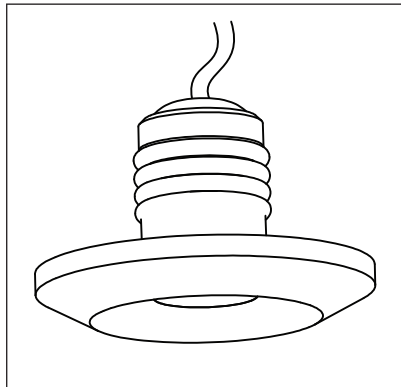
# Spot Mini VP IP44

# hidealite

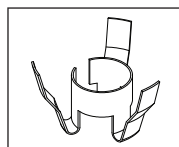
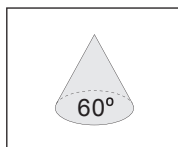
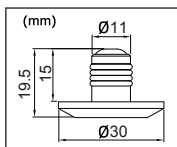
Liten modern IP44 LED-spot för infällt montage i hyllor, fönsternischer och badrum.

Small modern IP44 LED spotlight for recessed mounting in shelves, window bays and bathrooms.

Pieni ja moderni IP44 alasvalo uppoasennukseen hyllyihin, ikkunasyvennyksiin, keittiöön ja kylpyhuoneeseen.



E-nr E-no Snro	Benämning Name Nimi	LED-färg LED color LEDin väri	Färg Color Väri	Effekt Effect Teho
74 502 84	Spot Mini VP IP44	3000K	Vit White Valkoinen	1.2W
74 502 85	Spot Mini VP IP44	3000K	Aluminium Aluminum Alumiini	1.2W



## Symbolförklaring - Symbols - Merkkien selitykset



Uppfyller kraven enligt EN-60598  
Conforms to EN-60598  
Täyttää standardin EN 60598 vaatimukset.



Armatur avsedd endast för inomhusbruk.  
Intended for indoor use.  
Tarkoitettu sisäkäyttöön.



Strilsäkert utförande och petskydd mot föremål större än 1mm.  
För fuktiga och våta miljöer som bad/duschrum.  
Splash proof protection against splashes from all directions.  
Roiskevesisuojattu malli ja suojattu 1 mm suuremmilta esineiltä.  
Kosteisiin ja märkiin tiloihin, kuten kylpy-/suihkutiloihin.



Anger skyddsklass, klass III, för anslutning till skyddsklenspänning (SELV) via drivdon.  
Class of protection. (SELV)  
Suojausluokka III suojamaadoitettuun liitäntään (SELV) muuntajalla.



Får monteras i eller på normalt brännbara material.  
Suitable for mounting directly on flammable surfaces, such as wood.  
Voidaan asentaa palavaan materiaaliin, kuten puu.



Anger driftström.  
Working current.  
Käyttövirta.



LED-ljuskälla.  
LED light source.  
LED-valonlähde.



Källsorteras.  
The WEEE symbol, indicating separate collection for WEEE - Waste of electrical and electronic equipment, consists of the crossed-out wheeled bin.  
Lajiteltava.



Armaturen seriekopplas.  
The luminaire is connected in series.  
Sarjaan kytkettävä.



## SÅKER INSTALLATION

Läs dessa instruktioner före installationen påbörjas och lämna den vidare till brukaren av anläggningen. Armaturen bör installeras av behörig installatör och enligt gällande föreskrifter. Se till att spänningen är frånslagen före installation eller underhåll. Installera armaturen enligt beskrivningen nedan.

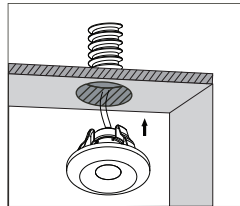
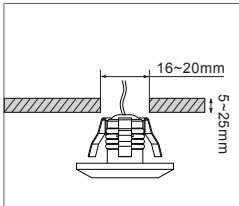
## SAFETY INSTRUCTIONS

Read these instructions carefully before commencing installation and retain for future reference. The luminaire should be installed by a licensed electrician and in accordance with local regulations. Make sure that the power is off before installation or maintenance. Install as described below.

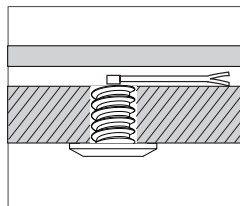
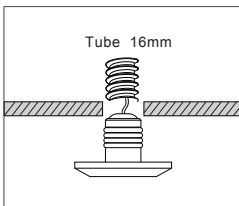
## TURVALLISUUSOHJEET

Lue nämä ohjeet ennen asentamista ja luovuta ohjeet valaisimen seuraavalle käyttäjälle. Valaisimen saa asentaa valtuutettu asentaja voimassa olevien määräysten mukaisesti. Varmista, että jännite on kytketty päältä ennen asennusta ja huoltoa. Asenna valaisin alla olevien piirustusten mukaisesti.

## Infällt montage / Recessed mounting / Uppoasennus I



## Infällt montage / Recessed mounting / Uppoasennus II



- sv**
1. Den här LED-armaturen ska seriekopplas från + till - och anslutas till en konstantströmskonverter 350 mA.  
**WARNING!** Om armaturen kopplas fel kan den gå sönder.
  2. Observera föreskrivna mått innan montage.
  3. Ljuset från en LED-armatur är stark, undvik därför att titta rakt in i ljuskällan.
  4. Anslut LED-armaturen till konvertern innan konvertern ansluts till strömkällan.

- en**
1. This LED luminaire must be connected in series from + to - and connected to a constant current converter 350 mA.  
**WARNING!** Incorrect connection may damage the luminaire.
  2. Note the prescribed dimensions before assembly.
  3. The light from a LED luminaire is strong, avoid looking directly into the light source.
  4. Connect the LED luminaire to the converter before the converter is connected to the power source.

- fi**
1. Tämä LED-valaisin kytketään sarjaan plussasta miinukseen ja liitetään 350 mA:n vakiovirtamuuntajaan.  
**VAROITUS!** Valaisimen väärä kytkentä voi rikkoa valaisimen.
  2. Tarkista ohjeiden mukaiset mitat ennen asennusta.
  3. LED-valaisimen tuottama valo on voimakas, vältä katsomasta suoraan valonlähteeseen.
  4. Liitä LED-valaisin muuntajaan ennen muuntajan kytkemistä virtalähteeseen.